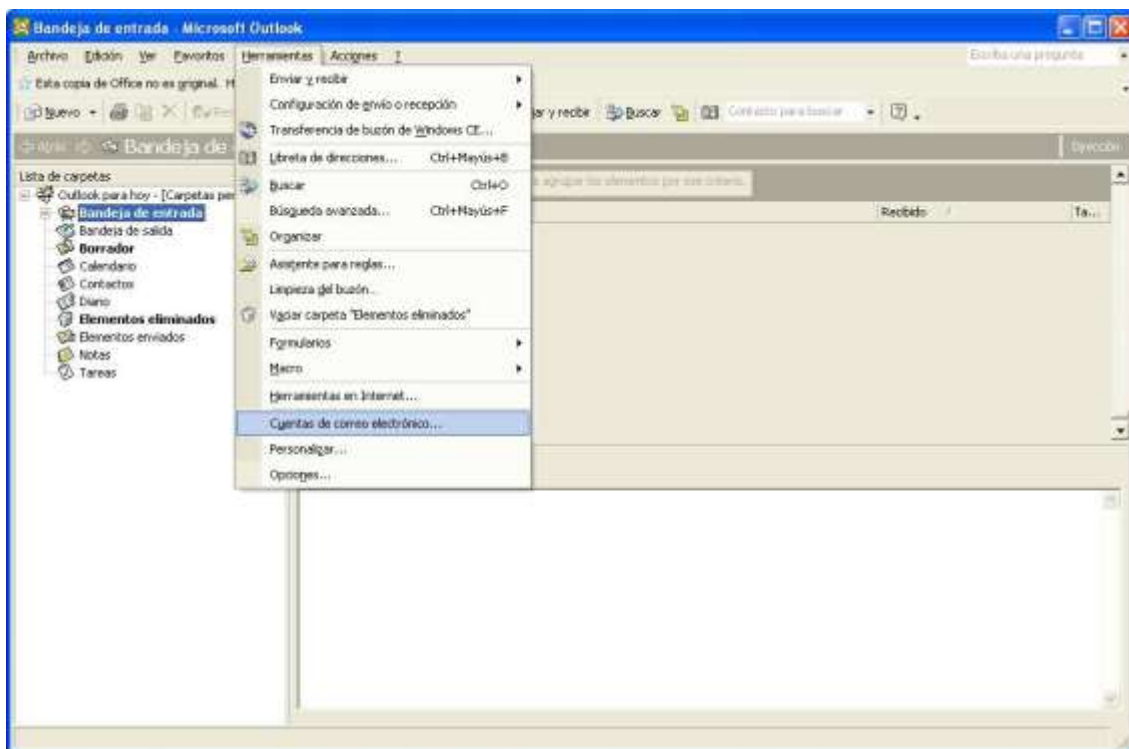
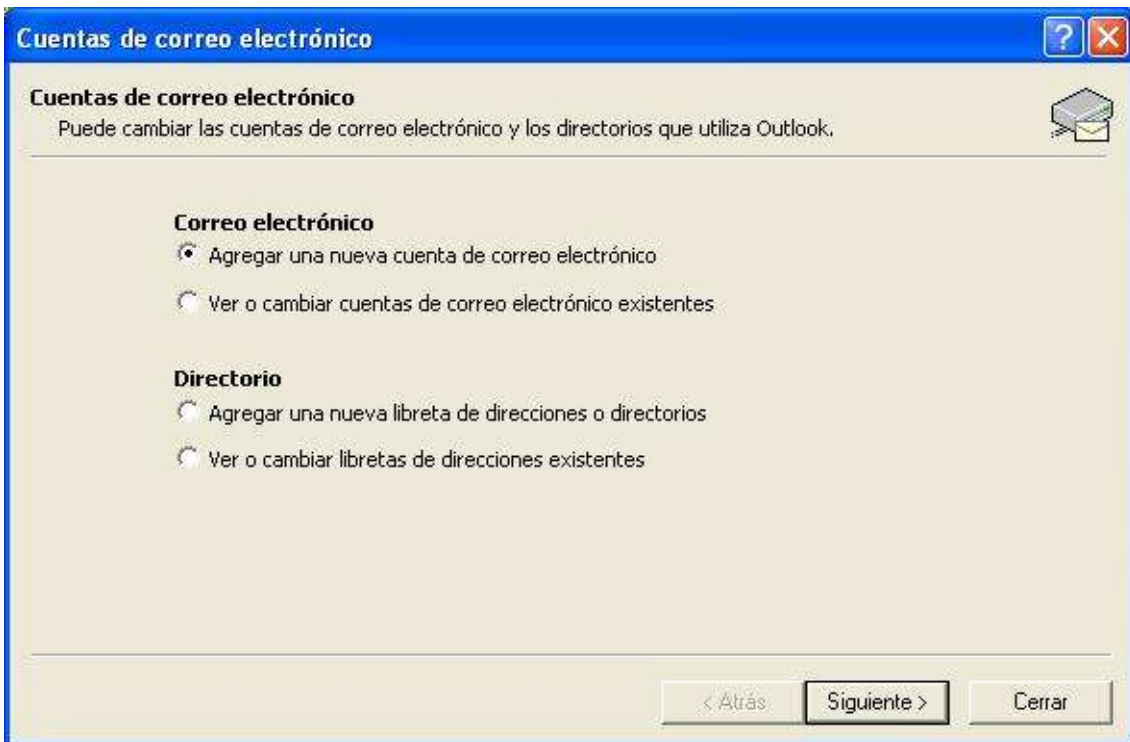


MANUAL PARA CONFIGURAR MS OUTLOOK 2002-2003

Aviso. Este manual está pensado para un programa específico con la configuración por defecto de cada fabricante. Si Ud. tiene una configuración distinta o no comprende alguno de los pasos especificados en este manual, póngase en contacto con el Dpto. de Soporte de Recol a través del teléfono 902 455 466.



Paso 1.- Abra el programa MS Outlook 2002-2003, vaya al menú de arriba y haga clic en "Herramientas". Desplace el ratón hasta la opción "Cuentas de correo electrónico..." y selecciónelo. Se le abrirá la siguiente ventana.



Paso 2.- Marque "Agregar una nueva cuenta de correo electrónico" y haga clic en siguiente.



Paso 3.- Haga clic en "Agregar...", se le abrirá la siguiente ventana.

Cuentas de correo electrónico

Tipo de servidor
Puede elegir el tipo de servidor con el que trabajará su nueva cuenta de correo electrónico.

- Servidor de Microsoft Exchange**
Conecte con un servidor de Exchange para leer el correo electrónico, obtener acceso a carpetas públicas y compartir documentos.
- POP3**
Conecte con un servidor de correo electrónico POP3 para descargar el correo.
- IMAP**
Conecte con un servidor de correo electrónico IMAP para descargar el correo electrónico y sincronizar las carpetas de buzón.
- HTTP**
Conecte con un servidor de correo electrónico HTTP como Hotmail para descargar el correo electrónico y sincronizar las carpetas de buzón.
- Tipo de servidor adicional**
Conecte con otro grupo de trabajo o con un servidor de otro fabricante.

< Atrás Siguiete > Cancelar

Paso 4.- Seleccione "POP3" y haga clic en siguiente.

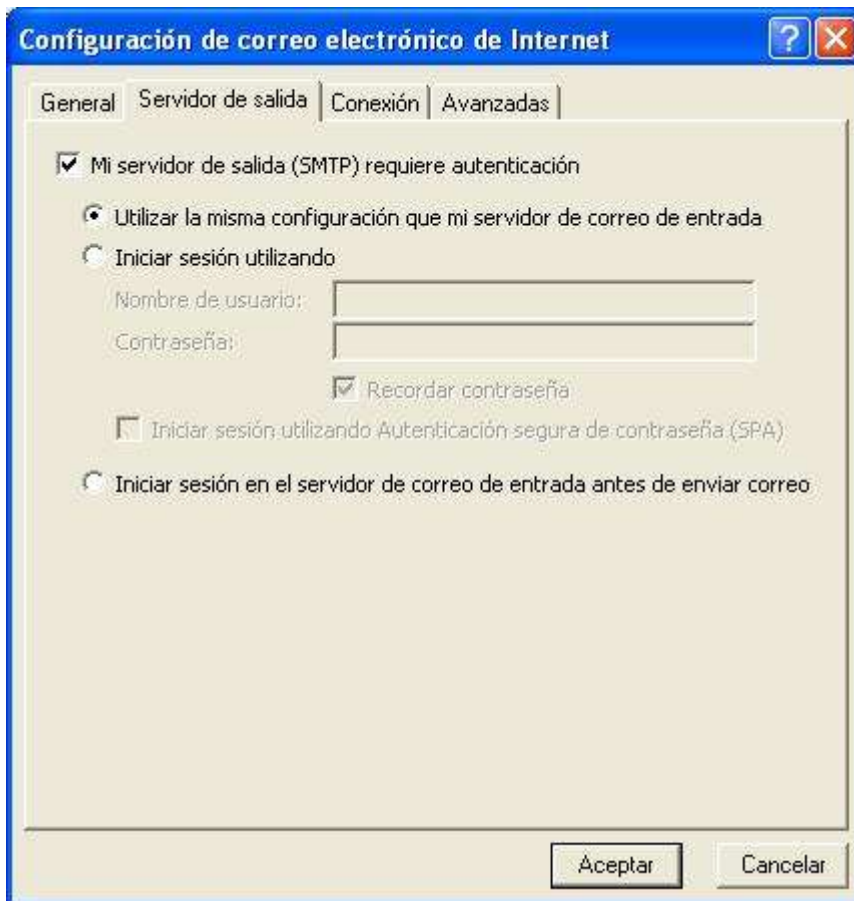
Cuentas de correo electrónico

Configuración de correo electrónico de Internet (POP3)
Estos valores son necesarios para que la cuenta de correo electrónico funcione.

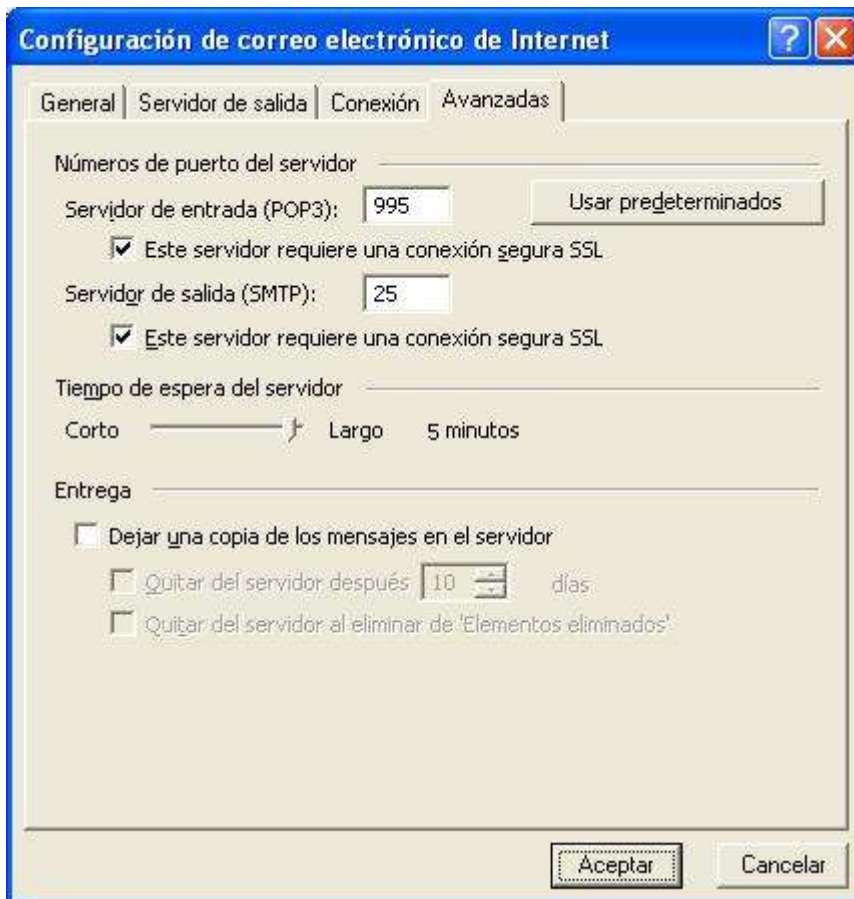
Información sobre el usuario	Información del servidor
Su nombre: <input type="text" value="Nombre Apellido Apellido"/>	Servidor de correo entrante (POP3): <input type="text" value="pop.gmail.com"/>
Dirección de correo: <input type="text" value="mi-direccion@dominio.com"/>	Servidor de correo saliente (SMTP): <input type="text" value="smtp.gmail.com"/>
Información de inicio de sesión	Probar configuración
Nombre de usuario: <input type="text" value="mi-direccion@dominio.com"/>	Después de rellenar la información de esta pantalla, le recomendamos que pruebe su cuenta haciendo clic en el botón. (Requiere conexión de red)
Contraseña: <input type="password" value="*****"/>	
<input checked="" type="checkbox"/> Recordar contraseña	<input type="button" value="Probar configuración de la cuenta ..."/>
<input type="checkbox"/> Iniciar sesión utilizando Autenticación de contraseña de seguridad (SPA)	<input type="button" value="Más configuraciones ..."/>

< Atrás Siguiete > Cancelar

Paso 5.- Rellene las casillas con los datos apropiados que correspondan y se le haya facilitado. Los servidores de POP3 y SMTP son respectivamente pop.gmail.com y smtp.gmail.com. Para continuar haga clic en "Más configuraciones".



Paso 6.- Seleccione la segunda pestaña "Servidor de salida". Marque las opciones como se indica en la imagen.



Paso 7.- Seleccione la última pestaña "Avanzadas". Seleccione las opciones como se indica en la imagen y haga clic en "Aceptar".



Paso 8.- Una vez realizado este proceso habrá terminado de configurar su cuenta de correo. Para salir pulse en "Finalizar".