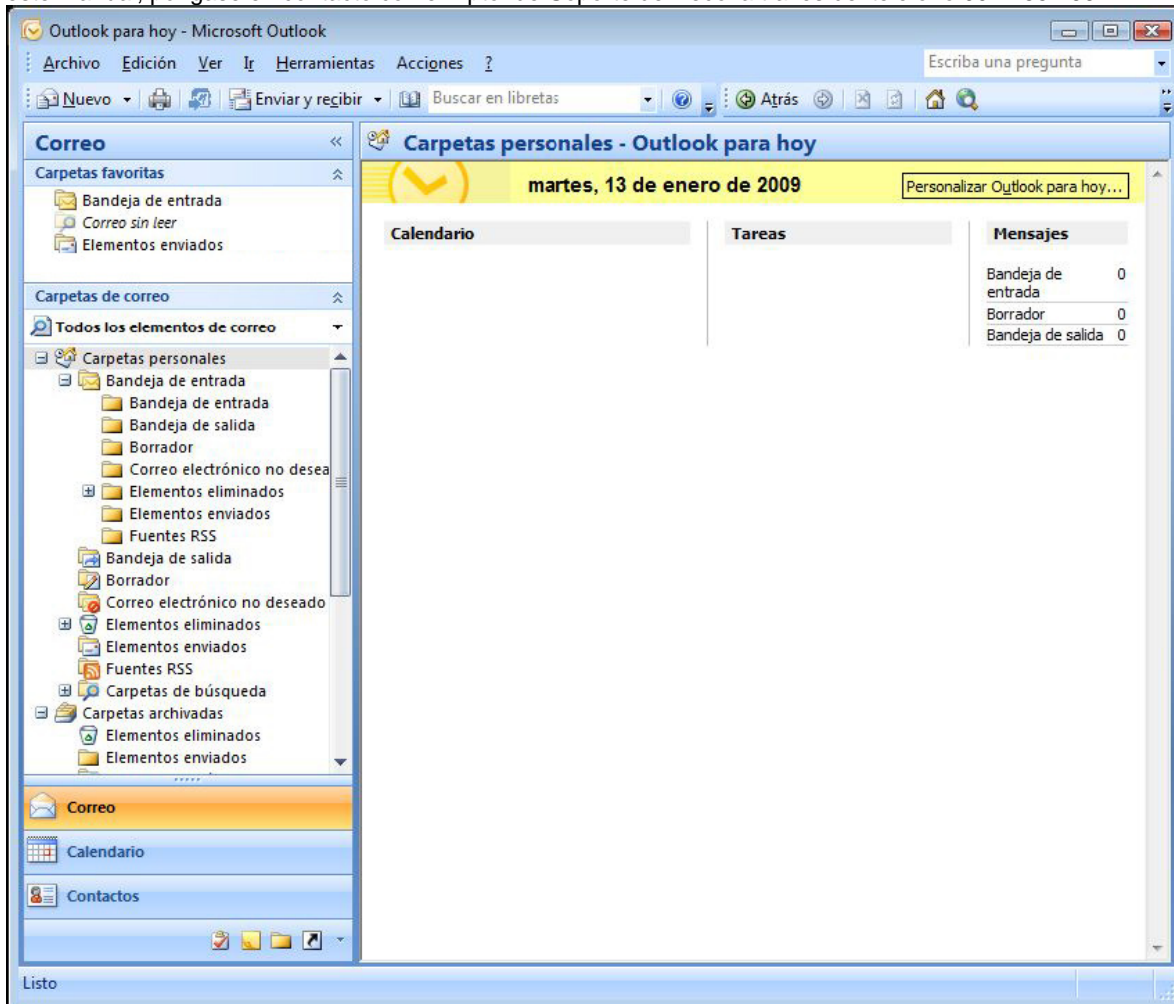
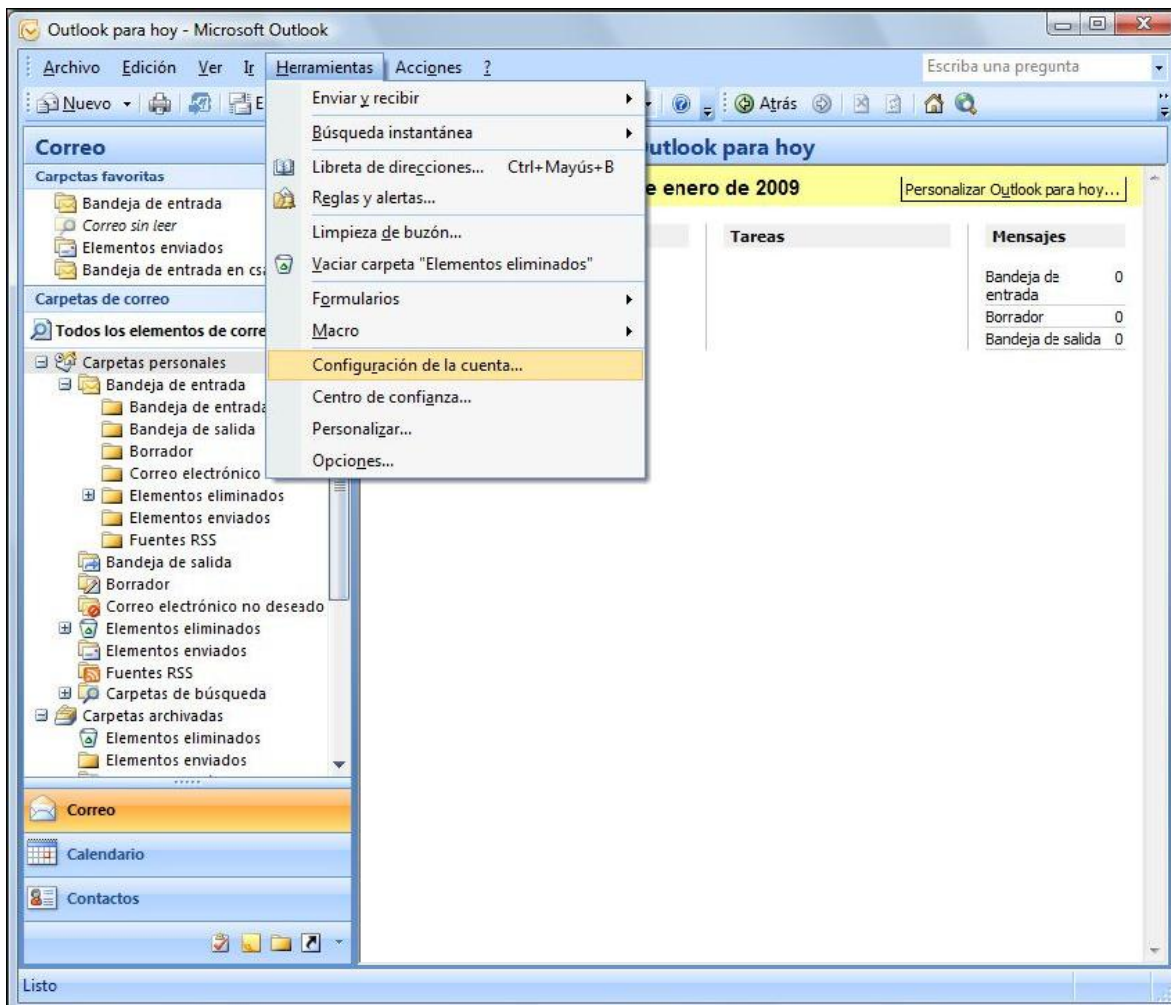


# MANUAL PARA CONFIGURAR MS OUTLOOK 2007

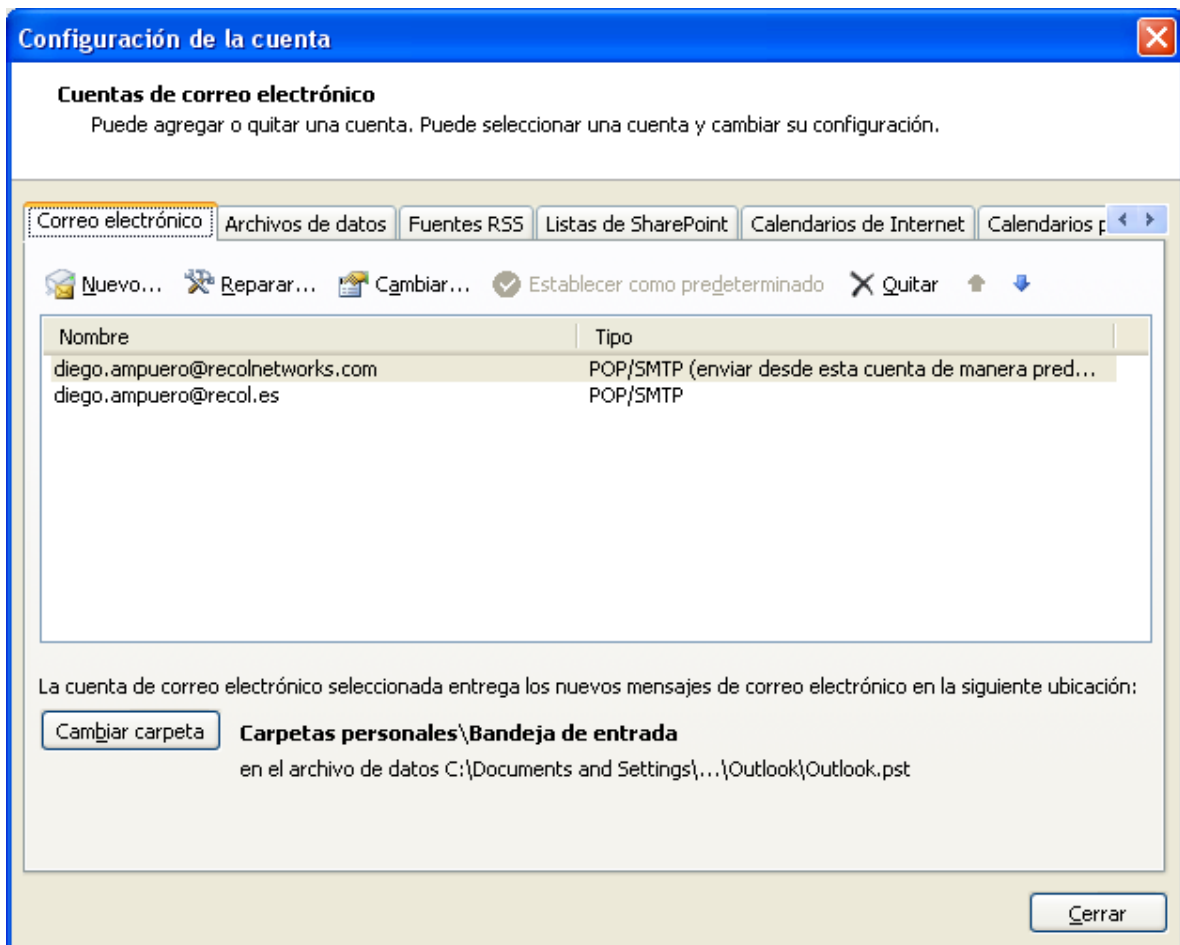
Aviso. Este manual está pensado para un programa específico con la configuración por defecto de cada fabricante. Si Ud. tiene una configuración distinta o no comprende alguno de los pasos especificados en este manual, póngase en contacto con el Dpto. de Soporte de Recol a través del teléfono 902 455 466.



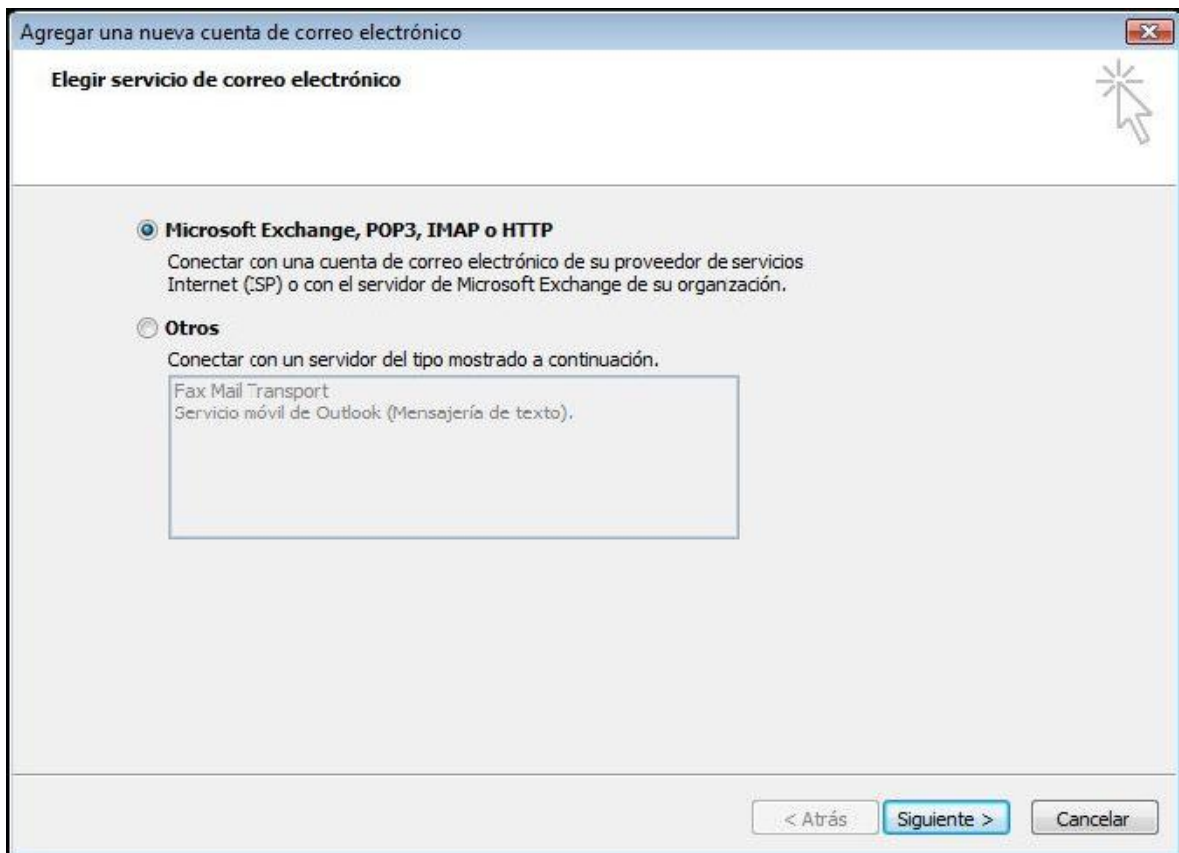
Paso 1.- Al abrir el programa MS Outlook 2007, vaya al menú de arriba, y haga clic en Herramientas. Siguiendo el paso.



Paso 2.- Después de hacer clic en Herramientas, desplace el ratón hasta la opción Configuración de la cuenta... Y se abrirá la ventana Configuración de la cuenta que aparecen el siguiente paso.



Paso 3.- Configuración de la cuenta. Para añadir una nueva cuenta, haga clic en el botón Nuevo... . Se abrirá el Asistente. Siguiendo el siguiente paso.



Paso 4.- En este paso, elija la opción Microsoft Exchange, POP3, IMAP o HTTP. Pulse en Siguiete. Siguiente paso.

Agregar una nueva cuenta de correo electrónico

**Configuración automática de la cuenta**  
Haga clic en Siguiente para ponerse en contacto con su servidor de correo electrónico y configurar los parámetros de su cuenta de su proveedor de servicios de Internet o del servidor de Microsoft Exchange.

**Su nombre:**   
Ejemplo: Yolanda Sánchez

**Dirección de correo electrónico:**   
Ejemplo: yolanda@contoso.com

**Contraseña:**   
**Repita la contraseña:**   
Escriba la contraseña proporcionada por su proveedor de servicios Internet.

Configurar manualmente las opciones del servidor o tipos de servidores adicionales

< Atrás    Siguiente >    Cancelar

Paso 5.- En este paso sólo deberá marcar la casilla Configurar manualmente las opciones del servidor o tipos de servidores adicionales y pulsar en Siguiente. Siguiente paso.

Agregar una nueva cuenta de correo electrónico

**Configuración automática de la cuenta**

Su nombre:   
Ejemplo: Yolanda Sánchez

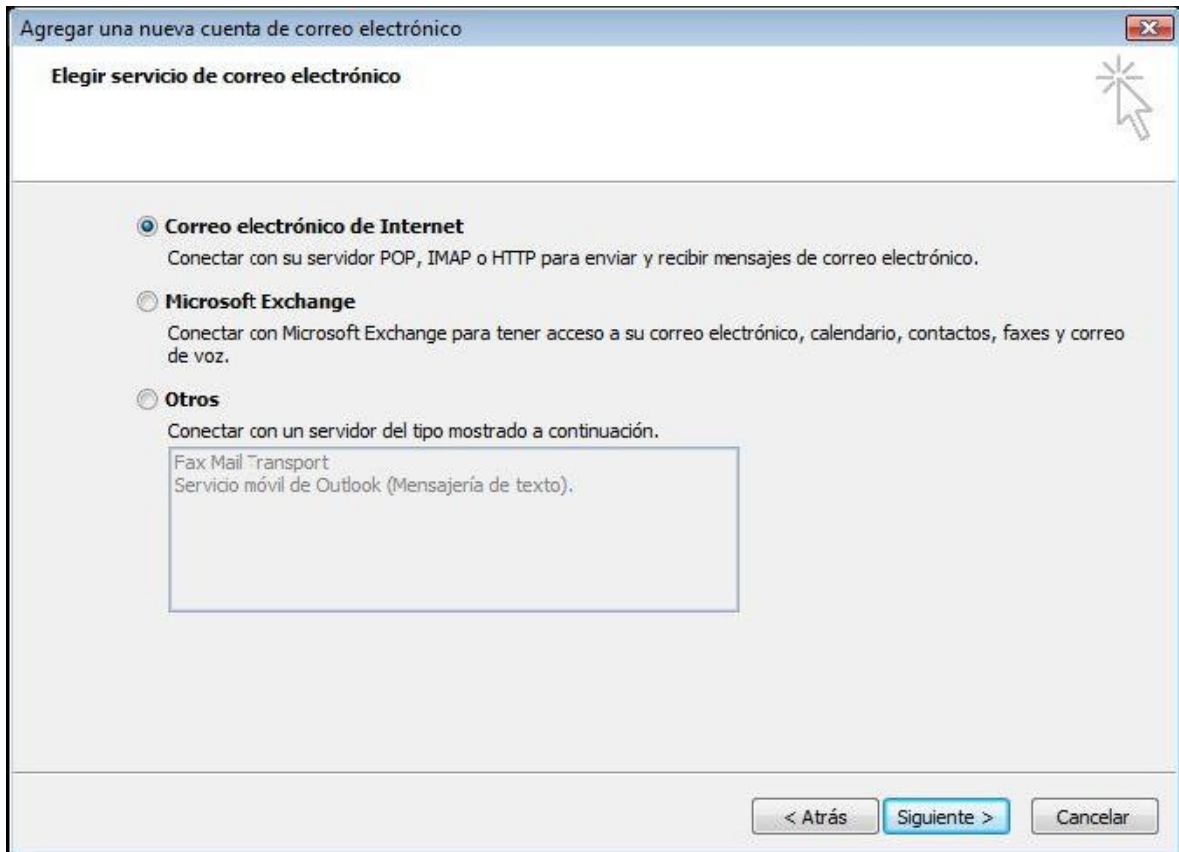
Dirección de correo electrónico:   
Ejemplo: yolanda@contoso.com

Contraseña:   
Repita la contraseña:   
Escriba la contraseña proporcionada por su proveedor de servicios Internet.

Configurar manualmente las opciones del servidor o tipos de servidores adicionales.

< Atrás    **Siguiente >**    Cancelar

Paso 6.- A continuación haga clic en Siguiente. Siguiente paso.



Paso 7.- Marque la primera opción Correo electrónico de Internet y pulse en Siguiente. Siguiente paso.

**Agregar una nueva cuenta de correo electrónico** ✖

**Configuración de correo electrónico de Internet**  
Estos valores son necesarios para que la cuenta de correo electrónico funcione.

**Información sobre el usuario**

Su nombre:

Dirección de correo electrónico:

**Información del servidor**

Tipo de cuenta:  ▼

Servidor de correo entrante:

Servidor de correo saliente (SMTP):

**Información de inicio de sesión**

Nombre de usuario:

Contraseña:

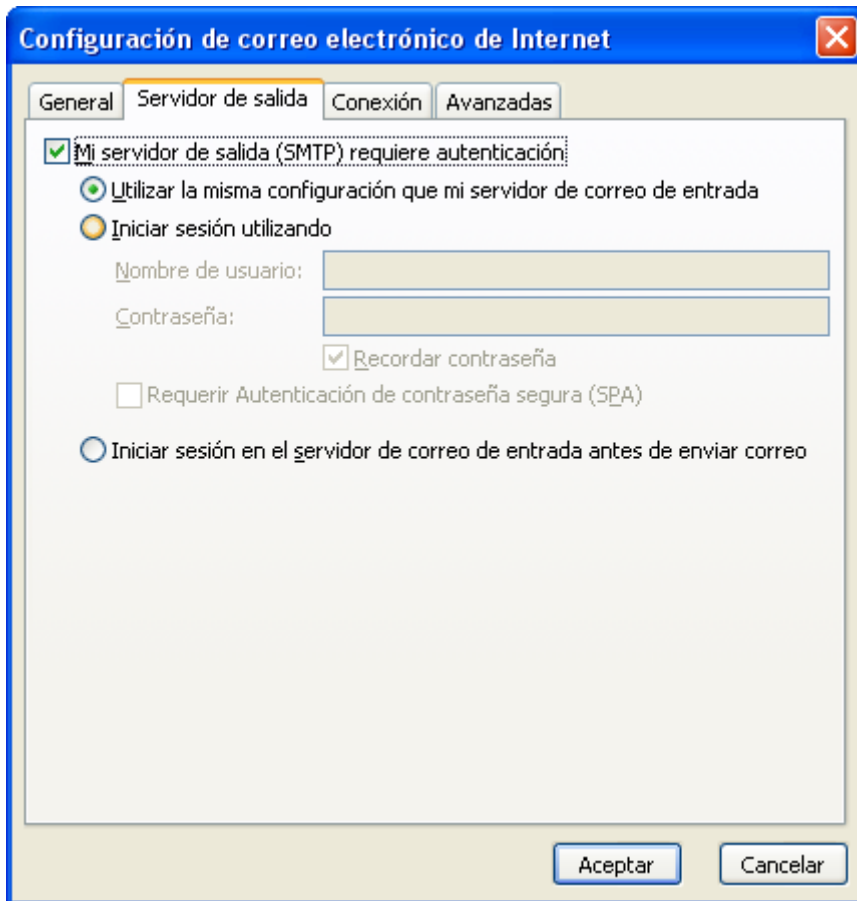
Recordar contraseña

Requerir inicio de sesión utilizando Autenticación de contraseña segura (SPA)

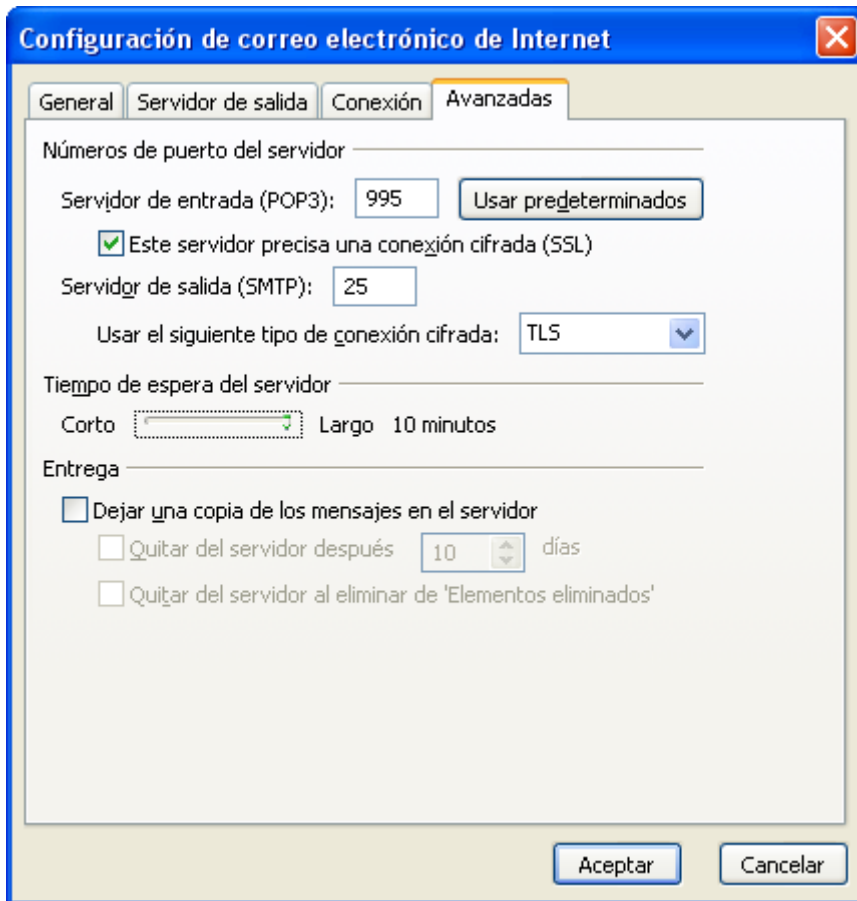
**Configuración de la cuenta de prueba**

Después de rellenar la información de esta pantalla, le recomendamos que pruebe su cuenta haciendo clic en el botón. (Requiere conexión de red.)


Paso 8.- Rellene los datos de configuración. Escriba su Nombre, Dirección de correo electrónico. En la información del servidor, deberá escribir, Servidor de correo entrante POP3 pop.gmail.com y en Servidor de salida SMTP smtp. gmail.com. Una vez rellenados todos los datos, puse en el botón Más configuraciones.... Siguiente paso.




Paso 9.- En esta ventana, pulse en la pestaña Servidor de salida y marque únicamente la primera casilla que dice Mi servidor de salida (SMTP) requiere autenticación. Y pulse en Aceptar. Siguiente paso.



Paso 10.- Haz clic en la pestaña Opciones avanzadas y marca la casilla junto a Este servidor precisa una conexión encriptada (SSL) en Servidor de entrada (POP3).

**Agregar una nueva cuenta de correo electrónico** 

**Configuración de correo electrónico de Internet** 

Estos valores son necesarios para que la cuenta de correo electrónico funcione.

**Información sobre el usuario**

Su nombre:

Dirección de correo electrónico:

**Información del servidor**

Tipo de cuenta:

Servidor de correo entrante:

Servidor de correo saliente (SMTP):

**Información de inicio de sesión**

Nombre de usuario:

Contraseña:

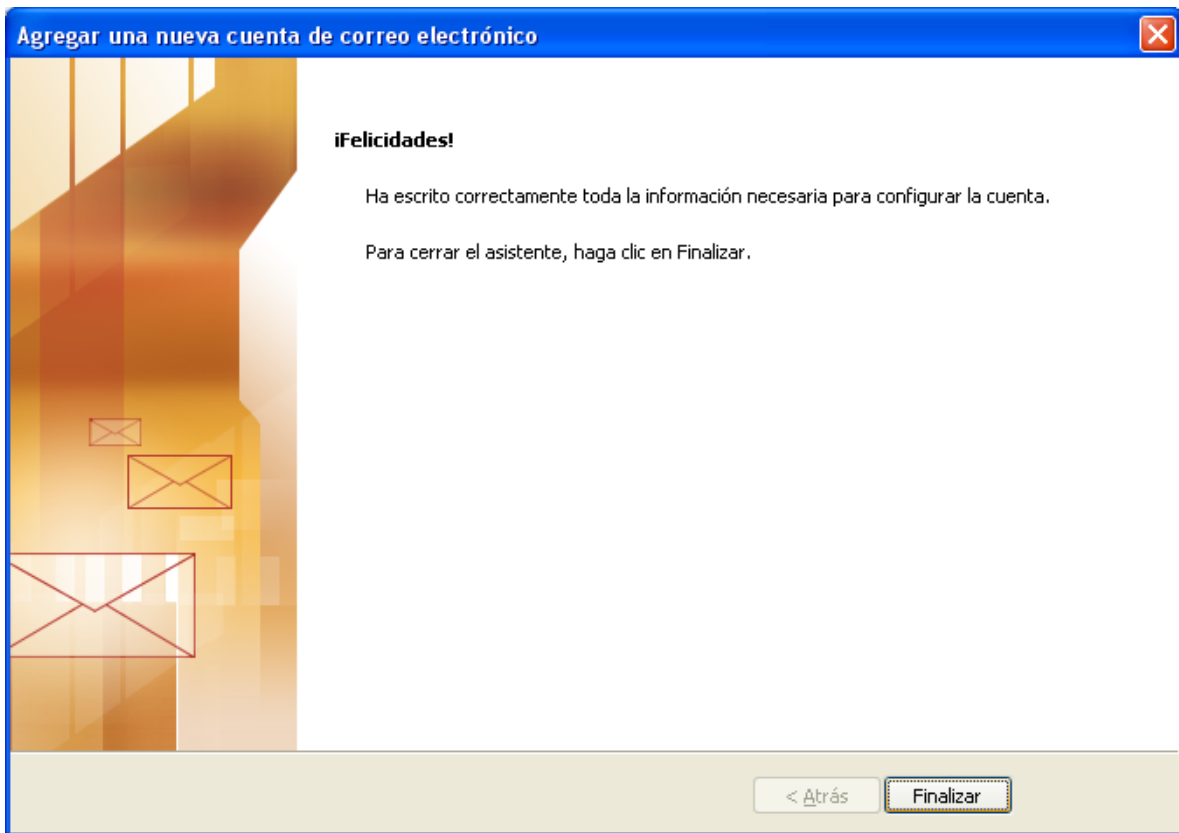
Recordar contraseña

Requerir inicio de sesión utilizando Autenticación de contraseña segura (SPA)

**Configuración de la cuenta de prueba**

Después de rellenar la información de esta pantalla, le recomendamos que pruebe su cuenta haciendo clic en el botón. (Requiere conexión de red.)

Paso 11.- Pulse en Siguiente. Siguiente paso.



Paso 12.- Pulse en Finalizar. Sigiente paso.

Paso 13.- Pulse el botón Enviar y recibir para comenzar a recibir mensajes de correo.

Final del manual.